

## Jeanneau Merry Fisher 1095 Fly

239.500 €

### Descripción

El Jeanneau Merry Fisher 1095 Fly es un barco moderno que ofrece lo último en comodidad, equipamiento y rendimiento. El astillero Jeanneau lo presenta de la siguiente manera. «Las ventajas del Merry Fisher 1095 siguen siendo las mismas: impresionantes volúmenes interiores, tres camarotes con literas dobles, una vista de 360º sobre el mar desde el puente de mando, comodidad, equipamiento y, como en toda la gama, el deseo de ofrecer un salón tranquilizador en un solo nivel, lo que hace que la circulación entre el interior y el exterior sea más fluida y facilita las maniobras y el acceso. Con el flybridge, simplemente ofrece una zona de estar adicional».

El Jeanneau Merry Fisher 1095 Fly es una burbuja de cristal, la vista panorámica del interior es impresionante, al igual que la fácil circulación en cubierta. El Jeanneau Merry Fisher 1095 Fly está en excelentes condiciones, muy bien equipado, con poco uso, amarrado en Palma de Mallorca y disponible para su visita.

Excelente estado, muy bien equipado, poco uso, amarre disponible para alquilar.

¡Llame ahora para concertar una visita a bordo!

<https://youtu.be/ue9rVDNOTaE>



### Información General

Año:	2020	Motor:	Yamaha
Eslora:	10,45	Potencia:	600
Bandera:	Alemana/Española	Referencia:	MB10585
Material:	Fibra	Localización:	Mallorca

### Medidas

Manga:	3,32
--------	------

## Distribución

Cabinas:	3
----------	---

Cocina	
--------	--

Literas:	7
----------	---

Salón	
-------	--

Aseos:	1
--------	---

Literas en salón	
------------------	--

## Motor - Fontanería - Electricidad

Modelo del motor:	F300CA
-------------------	--------

Tipo de combustible:	Gasolina
----------------------	----------

Potencia por motor:	300
---------------------	-----

Velocidad crucero:	23
--------------------	----

Capacidad combustible:	44 L/h
------------------------	--------

Capacidad de agua:	260
--------------------	-----

Tipo de motor:	Fueraborda
----------------	------------

Número de motores:	2
--------------------	---

Horas de motor:	300
-----------------	-----

Velocidad máxima:	37
-------------------	----

Capacidad gasoil:	400
-------------------	-----

Número de duchas:	2
-------------------	---

## Equipamiento Motor

- Mandos electrónicos
- Flaps hidráulicos
- Doble rueda de timón
- Grupo eléctrico de presión de agua
- Bomba de achique eléctrica
- Toma tierra
- Inversor 12V/220V
- Amperímetro

- Joystick de maniobra
- Dirección hidráulica
- Depósito de aguas negras
- Ducha en cubierta
- Calentador de agua / Boiler
- Cargador de baterías
- Voltímetro

## Electrónica

- Compás
- Radio VHF con DSC
- AIS
- Pantalla multifunción

- GPS plotter
- Piloto automático
- Radio baliza EPIRB

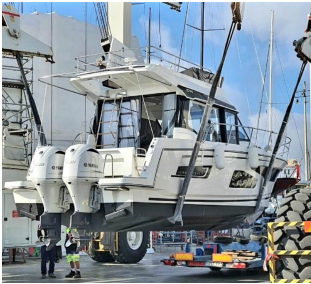
## Equipamiento Varios

- Hélice de proa
- Molinete de ancla eléctrico
- TV
- Toldo Bimini
- Fly bridge
- Fregadero

- Neumática
- Ancla y cadena
- Toldo de sol
- Plataforma de baño
- Cocina de gas
- Nevera eléctrica

- Congelador

## Fotos





*Todos los datos reflejados en esta ficha son ofrecidos con la mejor voluntad, sin embargo, no nos haremos responsables de los posibles errores reflejados en el texto y aconsejamos una inspección a bordo para su comprobación. Este documento no es contractual.*