

## Bostrom 31

34.500 €

### Descripción

El Boström 31, también conocido como B31, es un velero clásico escandinavo, diseñado por Bruno Boström y Jens Grandinsson, y construido por el astillero Runn Båt AB. Se trata de un velero bien hecho, sólido, seguro, con muy buenas prestaciones a vela, que invita tanto a paseos costeros como a travesías de altura. El Boström 31 está en muy buen estado general, con la mayor parte del equipamiento renovado. Barco seguro y veloz, paneles solares, molinete de ancla eléctrico, lazy bag, GPS, Plotter, piloto, cocina, nevera, cocina, winches autozantes, Spinnakers.... son algunas características que podrán llamar su atención. El Boström 31 está amarrado en Mallorca (España) y disponible para su visita.



### Información General

Año:	1977	Motor:	Solé Diesel
Eslora:	9,33	Potencia:	17
Bandera:	Polaca	Referencia:	MB20475
Material:	Fibra	Localización:	Mallorca

### Medidas

Eslora Total:	9,33	Eslora de flotación:	7,92
Manga:	2,75	Desplazamiento:	3300
Calado:	1,65	Lastre:	1650

### Distribución

Cabinas:	1	Salón	
Cocina		Aseos:	1
Literas:	5	Literas en salón	
Mesa de cartas			

### Motor - Fontanería - Electricidad

Modelo del motor:	Mini-17	Tipo de motor:	Intraborda
Tipo de combustible:	Diesel	Número de motores:	1

Potencia por motor:	17
Horas de motor:	985
Velocidad máxima:	8
Capacidad de agua:	150

Número de cilindros:	2
Velocidad crucero:	6
Capacidad gasoil:	80
Número de baterías:	3

## Equipamiento Motor

- Caña de timón
- Grupo eléctrico de presión de agua
- Bomba de achique manual
- Voltímetro

- Depósito de aguas negras
- Ducha en cubierta
- Paneles solares
- Amperímetro

## Electrónica

- Compás
- GPS plotter
- Radar
- AIS

- Equipo de viento
- Radio VHF con DSC
- Piloto automático

## Jarcia - Velas

- Mayor
- Spinnaker
- Lazy Jack
- Tangón
- Líneas de crucetas: 1

- Génova enrollable
- Winches autocazantes
- Lazy bag
- Número de mástiles: 1

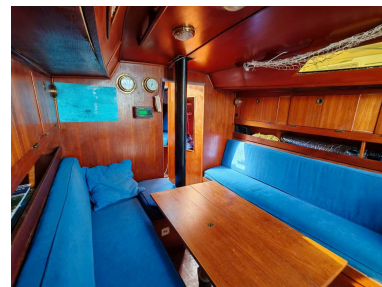
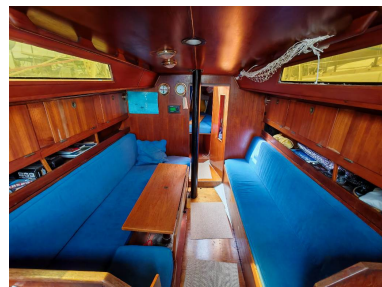
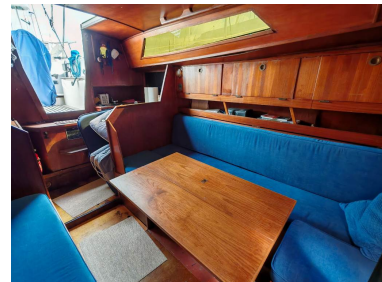
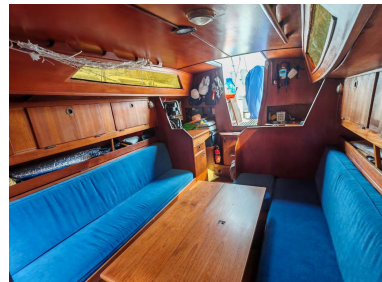
## Equipamiento Varios

- Neumática
- Molinete de ancla eléctrico
- Toldo Bimini
- WC marino
- Fregadero

- Motor fuera borda
- Toldo de sol
- Toldo anti rociones (Spray hood)
- Cocina de gas
- Nevera eléctrica

## Fotos





*Todos los datos reflejados en esta ficha son ofrecidos con la mejor voluntad, sin embargo, no nos haremos responsables de los posibles errores reflejados en el texto y aconsejamos una inspección a bordo para su comprobación. Este documento no es contractual.*