

Bénéteau Oceanis 41

160.000 €

Descripción

El Bénéteau Oceanis 41 es un crucero moderno diseñado por los famosos diseñadores Finot y Conq. El Bénéteau Oceanis 41 ofrece comodidad, seguridad y muy buenas prestaciones de navegación. Génova enrollable, vela mayor con sables reforzados, maniobra reenviada a bañera, 2 ruedas de timón, bañera XL, plataforma de baño pivotante, interiores espaciosos y luminosos son algunas de las características que podrán llamar su atención. El Bénéteau Oceanis 41 se encuentra en buen estado general, está amarrado en Mallorca y disponible para visitas.



Motor nuevo 2022 - Velas nuevas 2022 - Jarcia firme nueva 2019.

Este barco procede de una flota de alquiler.

(IVA recuperable en función de la situación fiscal del comprador).

Información General

Año:	2012	Motor:	Yanmar
Eslora:	11,97	Potencia:	40
Bandera:	Española	Referencia:	MB20472
Material:	Fibra	Localización:	Mallorca

Medidas

Eslora Total:	12,43	Eslora de flotación:	11,37
Manga:	4,20	Calado:	1,82

Distribución

Cabinas:	3	Salón	
Cocina		Aseos:	2
Literas:	6	Literas en salón	

Mesa de cartas

Motor - Fontanería - Electricidad

Modelo del motor:	3JH40
Tipo de combustible:	Diesel
Potencia por motor:	40
Horas de motor:	1500
Capacidad de agua:	570

Tipo de motor:	Intraborda
Número de motores:	1
Número de cilindros:	3
Capacidad gasoil:	200

Equipamiento Motor

- Doble rueda de timón
- Grupo eléctrico de presión de agua
- Bomba de achique manual
- Calentador de agua / Boiler
- Cargador de baterías
- Voltímetro

- Depósito de aguas negras
- Ducha en cubierta
- Bomba de achique eléctrica
- Toma tierra
- Inversor 12V/220V

Electrónica

- Compás
- Equipo de viento
- Radio VHF con DSC

- Corredera
- GPS plotter
- Piloto automático

Jarcia - Velas

- Contra rígida
- Génova enrollable
- Lazy Jack
- Número de mástiles: 1

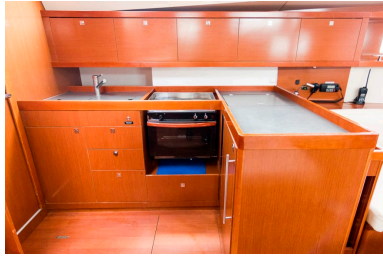
- Mayor
- Winches autocazantes
- Lazy bag
- Líneas de crucetas: 2

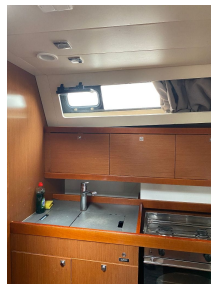
Equipamiento Varios

- Neumática
- Balsa salvavidas
- Ancla y cadena
- Toldo anti rociones (Spray hood)
- Plataforma de baño
- Horno
- Nevera eléctrica

- Motor fuera borda
- Molinete de ancla eléctrico
- Toldo Bimini
- WC marino
- Cocina de gas
- Fregadero doble

Fotos





Todos los datos reflejados en esta ficha son ofrecidos con la mejor voluntad, sin embargo, no nos haremos responsables de los posibles errores reflejados en el texto y aconsejamos una inspección a bordo para su comprobación. Este documento no es contractual.