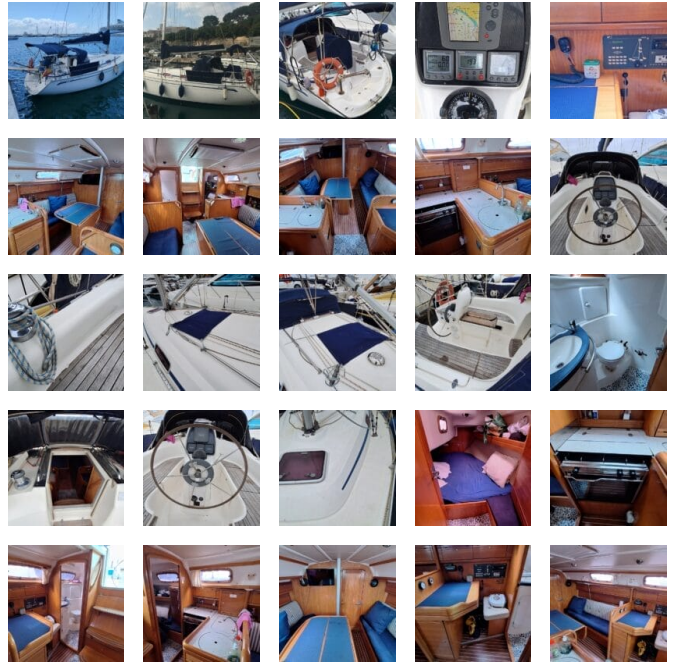


## Bavaria 30 Cruiser - 49.500 €



### Beschreibung

Die BAVARIA 30 Cruiser ist ein moderner Kreuzer mit sehr guten Segeleigenschaften und ausgezeichneter Bauqualität. Geräumige, helle und gut belüftete Innenräume, geräumiges Cockpit, einfache Zirkulation an Deck, Badeplattform, Vorwärtssteuerung im Cockpit, Selbstwende-Winden, GPS, Pilothouse, Windfahne Getriebe, Lazy Bag, usw., sind einige der Merkmale, die Ihre Aufmerksamkeit erregen werden. Die BAVARIA 30 Cruiser ist gut ausgestattet, in sehr gutem Allgemeinzustand, liegt in Mallorca (Spanien) und steht für Ihren Besuch zur Verfügung.

### Allgemein

<b>Hersteller:</b> Bavaria	<b>Modell:</b> 30 Cruiser	<b>Länge:</b> 9,32
<b>Baujahr:</b> 2007	<b>Flagge:</b> Spanisch	<b>Motorleistung:</b> 20
<b>Motor:</b> Volvo Penta	<b>Material:</b> GFK	<b>Gewicht:</b> 5600
<b>Ref:</b> MB10460		

### Vermessung

<b>Gesamtlänge:</b> 9,47	<b>Breite:</b> 3,29	<b>Länge der Registrierung:</b> 9,32
<b>Gewicht:</b> 5600	<b>Ballast:</b> 1007	<b>Länge der Wasserlinie:</b> 8,25

## Layout

<b>Anz. Kabinen:</b> 2	<b>Toiletten:</b> 1	<b>Küche</b>
<b>Salon</b>	<b>Kartentisch</b>	<b>Anz. Kojen:</b> 6
<b>Anz. Kojen in Saloon</b>		

## Motor - Klempnerei - Elektrik

<b>Motor-Marke:</b> Volvo Penta	<b>Motormodell:</b> D1-20	<b>Treibstoff:</b> Innenborder
<b>Fuel type:</b> Diesel	<b>Anzahl der Motoren:</b> 1	<b>Leistung pro Motor:</b> 20
<b>Anzahl der Zylinder:</b> 3	<b>Sail drive</b>	<b>Motorstunden:</b> 1200
<b>Steuerrad</b>	<b>Treibstofftank:</b> 95	<b>Trinkwassertank:</b> 151
<b>Trinkwassertank</b>	<b>Druckwasseranlage</b>	<b>Anzahl der Duschen:</b> 2
<b>Deck-Dusche</b>	<b>Manuelle Bilgenpumpe</b>	<b>Elektrische Bilgenpumpe</b>
<b>Batterieladegerät</b>	<b>12V/220V-Wandler</b>	<b>Voltmeter</b>

## Elektronik

<b>Kompass</b>	<b>Windmesser</b>	<b>GPS Kartenplotter</b>
<b>UKW Seefunkgerät mit DSC</b>	<b>Selbststeueranlage</b>	

## Rigg - Segeln

<b>Anzahl der Masten:</b> 1	<b>Kreuzlinien:</b> 1	<b>Achterstagsversteller</b>
<b>Großsegel</b>	<b>Rollfock</b>	<b>Gennaker</b>
<b>Selbstholende Winde</b>	<b>Lazy Jack</b>	<b>Lazy bag</b>

## Ausrüstung

<b>Schlauchboote</b>	<b>Außenbordmotor</b>	<b>Elektrische Ankerwinde</b>
<b>Anker und Kette</b>	<b>Sonnensegel</b>	<b>Bimini-top</b>
<b>Spray Hood</b>	<b>Marine-WC</b>	<b>Badden platform</b>
<b>Gasherd</b>	<b>Backofen</b>	<b>Doppelte Spüle</b>
<b>Elektrischer Kühlschrank</b>	<b>Davits</b>	<b>Teakdeck</b>

*Alle Daten, die in diesem Blatt wiedergegeben werden, werden mit dem besten Willen angeboten, jedoch übernehmen wir keine Verantwortung für mögliche Fehler, die im Text wiedergegeben werden, und wir empfehlen eine Inspektion an Bord zur Überprüfung. Dieses Dokument ist nicht vertraglich bindend.*















