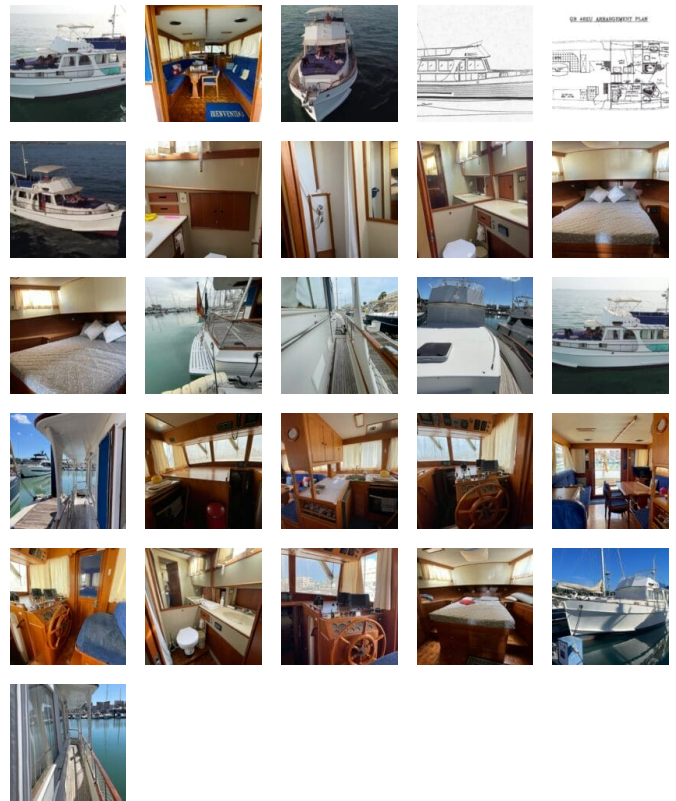


## Grand Banks 46 Europa - 270.000 €



### Beschreibung

Die GRAND BANKS 46 Europa ist vielleicht die berühmteste der Trawler-Motoryachten. Ein sehr klassisches Design, eine verlängerte Flybridge, ein fabelhafter Decksalon, ein außergewöhnliches Ausstattungsniveau und eine moderne Konstruktion auf höchstem Niveau machen diese Yacht außergewöhnlich. Die GRAND BANKS 46 Europa befindet sich in einem ausgezeichneten Zustand, liegt in Spanien vor Anker und kann besichtigt werden.

### Allgemein

<b>Hersteller:</b> Grand Banks	<b>Modell:</b> 46 Europa	<b>Länge:</b> 14,35
<b>Baujahr:</b> 1992	<b>Flagge:</b> Spanisch	<b>Motorleistung:</b> 750
<b>Motor:</b> Caterpillar	<b>Material:</b> GFK	<b>Gewicht:</b> 17.727 Kg
<b>Ref:</b> MB10542		

### Vermessung

<b>Breite:</b> 4,50	<b>Gewicht:</b> 17.727 Kg
---------------------	---------------------------

### Layout

<b>Anz. Kabinen:</b> 3	<b>Toiletten:</b> 2	<b>Küche</b>
<b>Salon</b>	<b>Kartentisch</b>	<b>Anz. Kojen:</b> 7

## Anz. Kojen in Saloon

---

### Motor - Klempnerei - Elektrik

<b>Motor-Marke:</b> Caterpillar	<b>Motormodell:</b> 3208TA	<b>Treibstoff:</b> Innenborder
<b>Fuel type:</b> Diesel	<b>Anzahl der Motoren:</b> 2	<b>Leistung pro Motor:</b> 375 HP
<b>Anzahl der Zylinder:</b> 8	<b>Innenbordmotor mit Welle</b>	<b>Motorstunden:</b> 3200
<b>Reisegeschwindigkeit:</b> 10	<b>Top speed:</b> 14	<b>Trim tabs</b>
<b>Hydraulische Steurer</b>	<b>Zwei Steuerräder</b>	<b>Treibstofftank:</b> 2270
<b>Trinkwassertank:</b> 1136	<b>Trinkwassertank</b>	<b>Druckwasseranlage</b>
<b>Anzahl der Duschen:</b> 3	<b>Deck-Dusche</b>	<b>Elektrische Bilgenpumpe</b>
<b>Boiler</b>	<b>Landanschluss</b>	<b>Batterieladegerät</b>
<b>Diesel Generator</b>	<b>Voltmeter</b>	<b>Amperemeter</b>

### Elektronik

<b>Kompass</b>	<b>Echolot</b>	<b>Geschwindigkeismesser</b>
<b>GPS Kartenplotter</b>	<b>UKW Seefunkgerät mit DSC</b>	<b>Radar</b>
<b>Selbststeueranlage</b>	<b>EPIRB</b>	

### Ausrüstung

<b>Klimaanlage</b>	<b>Teakholz-Deck</b>	<b>Gangway</b>
<b>Bugstrahlruder</b>	<b>Rettungsinsel</b>	<b>Elektrische Ankerwinde</b>
<b>Anker und Kette</b>	<b>Fernsehen</b>	<b>Radio-CD</b>
<b>Sonnensegel</b>	<b>Bimini-top</b>	<b>Elektrische Toilette</b>
<b>Badden platform</b>	<b>Fly bridge</b>	<b>Gasherd</b>
<b>Backofen</b>	<b>Mikeowellenofen</b>	<b>Spüle</b>
<b>Elektrischer Kühlschrank</b>	<b>Tiefkühltruhe</b>	<b>Teakdeck</b>

*Alle Daten, die in diesem Blatt wiedergegeben werden, werden mit dem besten Willen angeboten, jedoch übernehmen wir keine Verantwortung für mögliche Fehler, die im Text wiedergegeben werden, und wir empfehlen eine Inspektion an Bord zur Überprüfung. Dieses Dokument ist nicht vertraglich bindend.*

