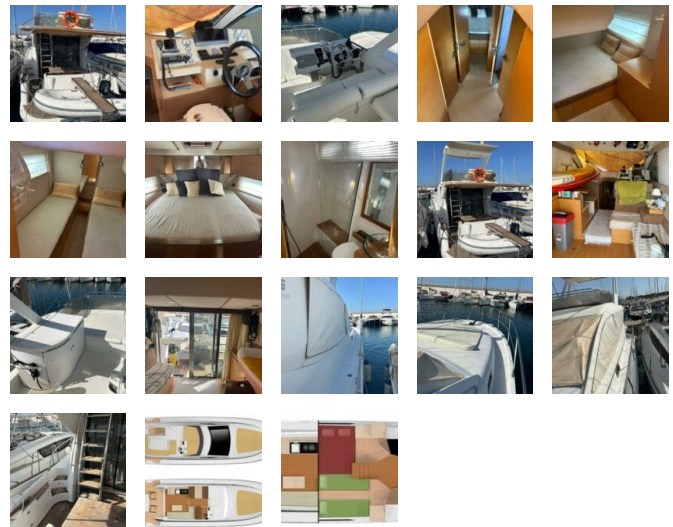


Starfisher ST 45 - 469.000 €



Beschreibung

Die Starfisher ST 45 ist ein modernes Motorboot mit Flybridge, das für seine Länge sehr viel Komfort bietet. Drei Kabinen, zwei Toiletten, Kombüse, Flybridge, Cockpit, XL-Badeplattform, hydraulische Gangway, leistungsstarke Volvo Penta Motoren mit IPS und Joystick sind einige der Merkmale, die Ihre Aufmerksamkeit erregen werden.

Die Starfisher ST 45 ist in einem sehr guten Allgemeinzustand, liegt auf Mallorca vor Anker und kann besichtigt werden.

Allgemein

Hersteller: Starfisher	Modell: ST 45	Länge: 13,70
Baujahr: 2010	Flagge: Spanisch	Motorleistung: 750
Motor: Volvo Penta	Material: GFK	Ref: MB10556

Vermessung

Gesamtlänge: 13,90	Breite: 3,98	Länge der Registrierung: 11,99
---------------------------	---------------------	---------------------------------------

Layout

Anz. Kabinen: 3	Toiletten: 2	Küche
Salon	Anz. Kojen: 6	

Motor - Klempnerei - Elektrik

Motor-Marke: Volvo Penta	Motormodell: D6-375 IPS500	Treibstoff: Innenborder
Fuel type: Diesel	Anzahl der Motoren: 2	Leistung pro Motor: 375
Anzahl der Zylinder: 6	IPS	Motorstunden: 410
Reisegeschwindigkeit: 22	Elektronische Kontrollen	Joystick
Hydraulische Trim Tabs	Steuerrad	Treibstofftank: 1300
Trinkwassertank: 400	Trinkwassertank	Druckwasseranlage

Anzahl der Duschen: 3	Elektrische Bilgenpumpe	Boiler
Landanschluss	Batterieladegerät	Voltmeter
Amperemeter		

Elektronik

Kompass	GPS Kartenplotter	UKW Seefunkgerät mit DSC
Multifunction screen	Selbststeueranlage	

Ausrüstung

Klimaanlage	Hydraulische Gangway	Bugstrahlruder
Elektrische Ankerwinde	Anker und Kette	Bimini-top
Elektrische Toilette	Badden platform	Fly bridge
Elektroherd	Doppelte Spüle	Elektrischer Kühlschrank
Tiefkühltruhe		

Alle Daten, die in diesem Blatt wiedergegeben werden, werden mit dem besten Willen angeboten, jedoch übernehmen wir keine Verantwortung für mögliche Fehler, die im Text wiedergegeben werden, und wir empfehlen eine Inspektion an Bord zur Überprüfung. Dieses Dokument ist nicht vertraglich bindend.











