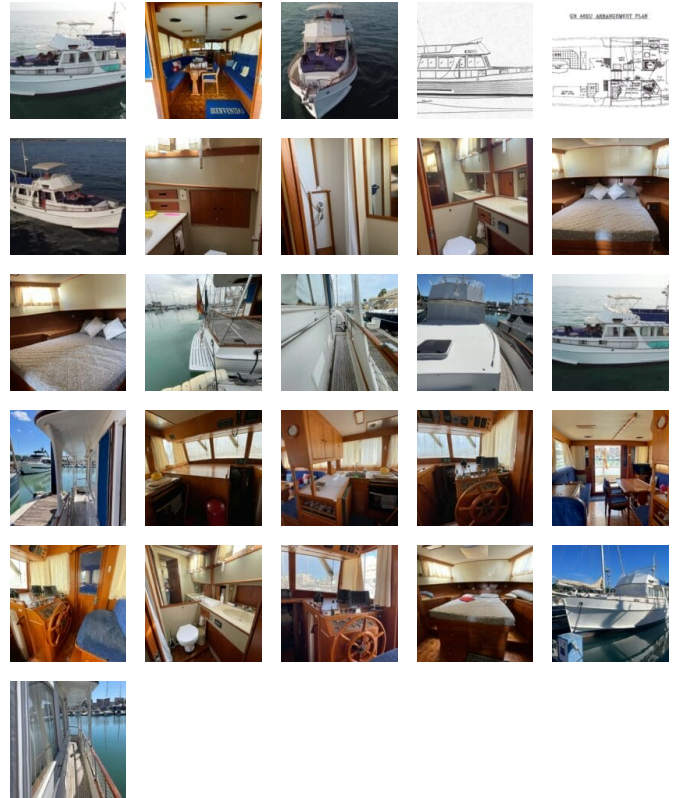


Grand Banks 46 Europa - 270.000 €



Descripción

El GRAND BANKS 46 Europa es tal vez la más famosa de las motoras de semi-desplazamiento (Trawler). Un diseño muy clásico, un fly bridge extendido, un fabuloso salón de cubierta (deck salon), un nivel de equipamiento extraordinario y una construcción moderna del mejor nivel, hacen de este yate algo excepcional. El GRAND BANKS 46 Europa está en excelente estado, amarrado en España y disponible para su visita.

Información general

Marca: Grand Banks	Modelo: 46 Europa	Eslora: 14,35
Año: 1992	Bandera: Española	Potencia de motor: 750
Motor: Caterpillar	Material: Fibra	Desplazamiento: 17.727 Kg
Ref: MB10542		

Medidas

Manga: 4,50	Desplazamiento: 17.727 Kg
--------------------	----------------------------------

Distribución

Camarotes: 3	Aseos: 2	Cocina
Salón	Mesa de cartas	Literas: 7

Literas en salón

Motor - Fontanería - Electricidad

Marca del motor: Caterpillar	Modelo del motor: 3208TA	Tipo de motor: Intraborda
Tipo de combustible: Diésel	Número de motores: 2	Potencia por motor: 375 HP
Número de cilindros: 8	Transmisión por eje	Horas del motor: 3200
Velocidad de crucero: 10	Velocidad máxima: 14	Flaps
Dirección hidráulica	Doble rueda de timón	Capacidad gasoil: 2270
Capacidad agua: 1136	Depósito de aguas negras	Grupo eléctrico de presión de agua
Número de duchas: 3	Ducha en cubierta	Bomba de achique eléctrica
Calentador de agua	Toma de tierra	Cargador de baterías
Generador diesel	Voltímetro	Amperímetro

Electrónica

Compás	Sonda	Corredera
GPS Plotter	Radio VHF con DSC	Radar
Piloto automático	Radio baliza EPIRB	

Equipamientos varios

Aire acondicionado	Cubierta de teca	Pasarela
Hélice de proa	Balsa salvavidas	Molinete de ancla eléctrico
Ancla y cadena	TV	Radio CD
Toldo de sol	Toldo Bimini	WC eléctrico
Plataforma de baño	Fly bridge	Cocina de gas
Horno	Horno microondas	Fregadero
Nevera eléctrica	Congelador	Teca en cubierta

Todos los datos reflejados en esta ficha son ofrecidos con la mejor voluntad, sin embargo, no nos haremos responsables de los posibles errores reflejados en el texto y aconsejamos una inspección a bordo para su comprobación. Este documento no es contractual.

