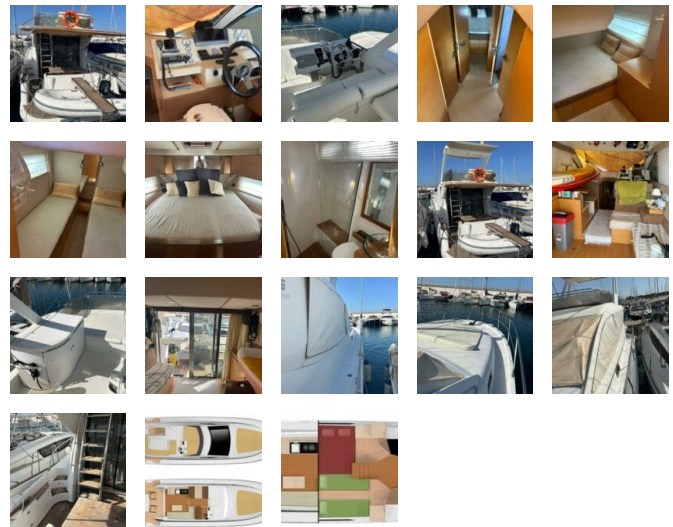


## Starfisher ST 45 - 469.000 €



### Descripción

La Starfisher ST 45 es una embarcación a motor moderna, con Fly bridge, que ofrece mucha comodidad para su eslora. Tres cabinas, dos aseos, cocina, puente superior (Fly bridge), bañera, plataforma de baño XL, pasarela hidráulica, motores Volvo Penta potentes con IPS y joystick son algunas características que llamarán su atención.

La Starfisher ST 45 está en muy buen estado general, amarrada en Mallorca y disponible para su visita.

### Información general

<b>Marca:</b> Starfisher	<b>Modelo:</b> ST 45	<b>Eslora:</b> 13,70
<b>Año:</b> 2010	<b>Bandera:</b> Española	<b>Potencia de motor:</b> 750
<b>Motor:</b> Volvo Penta	<b>Material:</b> Fibra	<b>Ref:</b> MB10556

### Medidas

<b>Eslora total:</b> 13,90	<b>Manga:</b> 3,98	<b>Eslora de registro:</b> 11,99
----------------------------	--------------------	----------------------------------

### Distribución

<b>Camarote:</b> 3	<b>Aseos:</b> 2	<b>Cocina</b>
<b>Salón</b>	<b>Literas:</b> 6	

### Motor - Fontanería - Electricidad

<b>Marca del motor:</b> Volvo Penta	<b>Modelo del motor:</b> D6-375 IPS500	<b>Tipo de motor:</b> Intraborda
<b>Tipo de combustible:</b> Diésel	<b>Número de motores:</b> 2	<b>Potencia por motor:</b> 375
<b>Número de cilindros:</b> 6	<b>Transmisión:</b> IPS	<b>Horas del motor:</b> 410
<b>Velocidad de crucero:</b> 22	<b>Mandos electrónicos</b>	<b>Joystick</b>
<b>Flaps hidráulicos</b>	<b>Rueda</b>	<b>Capacidad gasoil:</b> 1300
<b>Capacidad agua:</b> 400	<b>Depósito de aguas negras</b>	<b>Grupo eléctrico de presión de</b>

<b>Número de duchas:</b> 3	<b>Bomba de achique eléctrica</b>	<b>agua</b>
<b>Toma de tierra</b>	<b>Cargador de baterías</b>	<b>Calentador de agua</b>
<b>Amperímetro</b>		<b>Voltímetro</b>

### Electrónica

<b>Compás</b>	<b>GPS Plotter</b>	<b>Radio VHF con DSC</b>
<b>Pantalla multifunción</b>	<b>Piloto automático</b>	

### Equipamientos varios

<b>Aire acondicionado</b>	<b>Pasarela hidráulica</b>	<b>Hélice de proa</b>
<b>Molinete de ancla eléctrico</b>	<b>Ancla y cadena</b>	<b>Toldo Bimini</b>
<b>WC eléctrico</b>	<b>Plataforma de baño</b>	<b>Fly bridge</b>
<b>Cocina eléctrica</b>	<b>Fregadero doble</b>	<b>Nevera eléctrica</b>
<b>Congelador</b>		

*Todos los datos reflejados en esta ficha son ofrecidos con la mejor voluntad, sin embargo, no nos haremos responsables de los posibles errores reflejados en el texto y aconsejamos una inspección a bordo para su comprobación. Este documento no es contractual.*











